

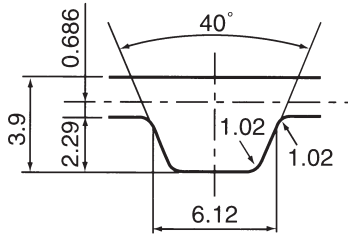


# 齒型皮帶

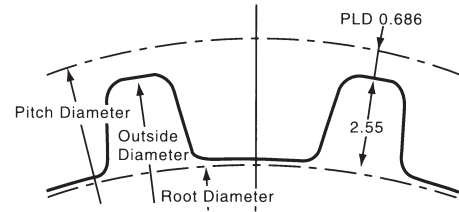
**H** 規格 (齒距 : 12.7mm)

表示方法 :  $\frac{450}{H} \frac{100}{}$   
 45.0 inch長 ← 規格 → 1.00 inch=25.4mm寬

## 皮帶齒型尺寸



## 齒輪齒型尺寸



## H 皮帶長度

規格	長度(mm)	齒數
225 H	571.500	45
230 H	584.200	46
240 H	609.600	48
255 H	647.700	51
270 H	685.800	54
280 H	711.200	56
300 H	762.000	60
*310 H	787.400	62
315 H	800.100	63
320 H	812.800	64
330 H	838.200	66
350 H	889.000	70
360 H	914.400	72
370 H	939.800	74
*375 H	952.500	75
390 H	990.600	78
400 H	1,016.000	80
410 H	1,041.400	82
420 H	1,066.800	84
430 H	1,092.200	86
*440 H	1,117.600	88
450 H	1,143.000	90
465 H	1,181.100	93
480 H	1,219.200	96
*485 H	1,231.900	97
490 H	1,244.600	98
510 H	1,295.400	102
*520 H	1,320.800	104
540 H	1,371.600	108
560 H	1,422.400	112

規格	長度(mm)	齒數
570 H	1,447.800	114
580 H	1,473.200	116
600 H	1,524.000	120
*615 H	1,562.100	123
630 H	1,600.200	126
640 H	1,625.600	128
660 H	1,676.400	132
680 H	1,727.200	136
700 H	1,788.000	140
750 H	1,905.000	150
*780 H	1,981.200	156
800 H	2,032.000	160
850 H	2,159.000	170
*885 H	2,247.900	177
900 H	2,286.000	180
950 H	2,413.000	190
1000 H	2,540.000	200
1100 H	2,794.000	220
1120 H	2,844.000	224
1130 H	2,870.200	226
1250 H	3,175.000	250
*1325 H	3,365.500	265
1345 H	3,416.300	269
1400 H	3,556.000	280
*1460 H	3,708.400	292
1700 H	4,318.000	340

## H 標準皮帶寬度

皮帶寬(mm)	19.1	25.4	38.1	50.8	63.5	76.2	101.6
皮帶寬代號	075	100	150	200	250	300	400

齒輪節圓直徑 (PD) =  $\frac{P \times N}{\pi}$   
 齒輪外徑 (OD) = PD - 2 × PLD  
 P : 皮帶齒距(mm)  $\pi = 3.14159$   
 N : 皮帶齒輪齒數 H · PLD : 0.686mm